

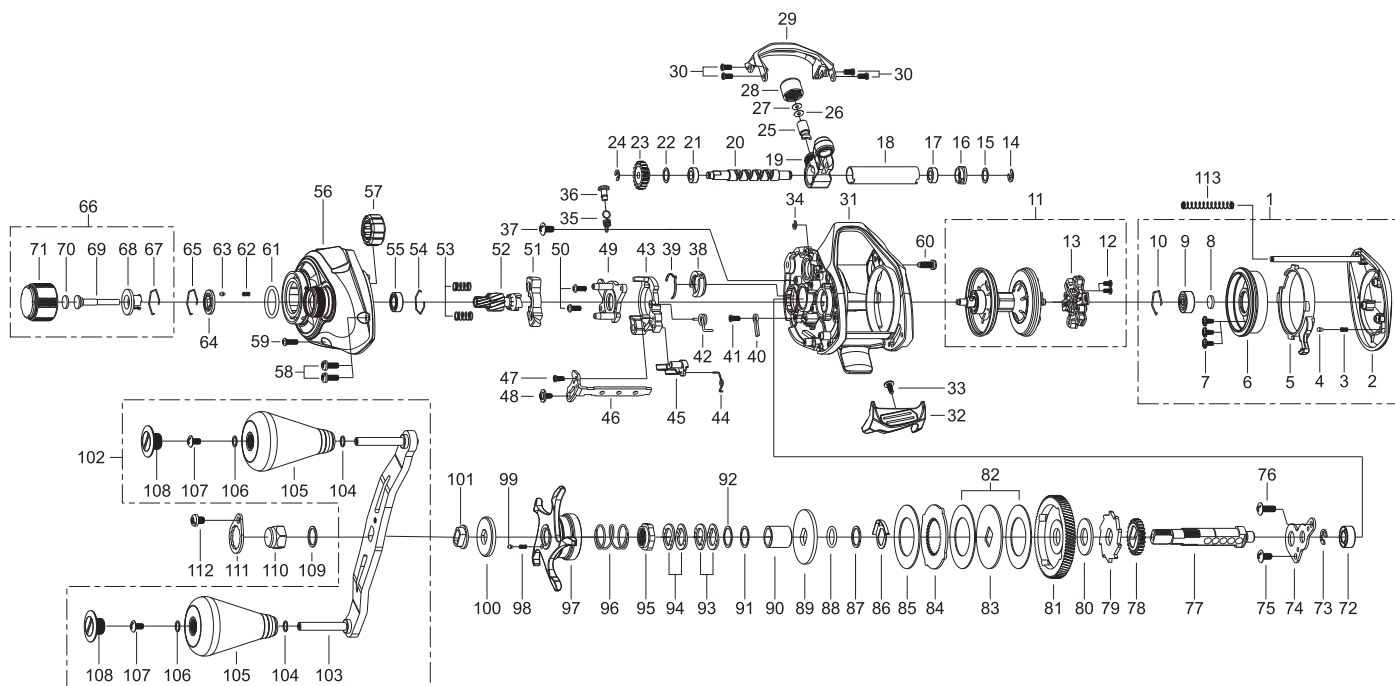
KEY NO	部品名	税別価格	KEY NO	部品名	税別価格	KEY NO	部品名	税別価格
1	①Palm Side Cover Unit	¥3,500	41	Screw	¥100	81	Drive Gear	¥2,000
2	Palm Side Cover	①¥1,800	42	Spring	¥150	82	Drag Disc-A	¥400
3	Coil Spring	①¥100	43	Clutch Cam	¥300	83	Drag D Washer	¥200
4	Pin	①¥100	44	Spring	¥150	84	Washer-A	¥200
5	Lock Lever	①¥300	45	Kick Lever	¥300	85	Drag Disc-A	¥200
6	Spool Cover Assembly	①¥500	46	Clutch Link	¥300	86	Click Spring	¥350
7	Tap Screw	①¥100	47	Tap Screw	¥100	87	Washer	¥100
8	Washer	①¥100	48	Screw	¥100	88	O-Ring	¥100
9	Ball Bearing	①¥450	49	Clutch Cam Plate	¥300	89	Washer-D	¥200
10	Ring	①¥100	50	Screw	¥100	90	Sleeve	¥500
11	②Spool Assembly (1 BB)	¥4,000	51	Clutch	¥200	91	Washer	¥100
12	Screw	②¥100	52	Pinion	¥1,000	92	Washer	¥100
13	Brake Holder Assembly(6 Shoe)	②¥1,500	53	Coil Spring	¥100	93	Spring Washer	¥100
14	Retainer	¥100	54	Ring	¥100	94	Spring Washer	¥100
15	Washer	¥100	55	Ball Bearing	¥450	95	Drag Nut	¥200
16	Bush	¥200	56	③G/Side Cover Assembly	¥3,000	96	Coil Spring	¥250
17	Bush	¥200	57	One Way Clutch	③¥1,000	97	Star Drag Assembly	¥1,000
18	Pipe	¥400	58	Screw	¥100	98	Coil Spring	¥100
19	Level Wind Assembly	¥850	59	Screw	¥100	99	Click Pin	¥100
20	Worm Shaft	¥1,000	60	Tap Screw	¥100	100	Click Plate	¥200
21	Bush	¥200	61	O-Ring	¥100	101	Adaptor	¥800
22	Washer	¥100	62	Coil Spring	¥100	102	⑤Handle Assembly	¥8,500
23	Worm Pinion	¥300	63	Click Pin	¥100	103	Handle Arm Assembly	⑤¥5,000
24	Retainer	¥100	64	Click Plate	¥100	104	Washer	⑤¥100
25	Level Wind Pin	¥300	65	Retainer	¥100	105	Handle Knob Assembly	⑤¥2,000
26	Washer	¥50	66	④Tension Knob Assembly	¥900	106	Washer	⑤¥100
27	Washer	¥50	67	Ring	④¥50	107	Screw	⑤¥100
28	Nut	¥200	68	Control Plate	④¥300	108	Handle Knob Cap	⑤¥380
29	Front Support	¥500	69	Tension Shaft	④¥250	109	Washer	¥100
30	Screw	¥100	70	Washer	④¥50	110	Nut	¥200
31	Frame	¥3,000	71	Tension Knob	④¥400	111	Retainer	¥300
32	Thumb Bar Assembly	¥500	72	Ball Bearing	¥450	112	Screw	¥100
33	Tap Screw	¥100	73	Retainer	¥100	113	Coil Spring	¥150
34	Retainer	¥100	74	Bearing Plate	¥250			
35	Coil Spring	¥100	75	Screw	¥100			
36	Line Holder	¥300	76	Screw	¥100			
37	Screw	¥100	77	Gear Metal	¥600			
38	Line Memory Knob	¥250	78	Gear	¥300			
39	Click Spring	¥150	79	Ratchet	¥300			
40	Kick Lever Plate	¥150	80	Washer	¥100			

【 部品販売時の注意点 】

以下のアッセンブリー（部分組立）部品の構成部品は、修理対象部品ならびに部品価格表記であり、原則として個別の部品販売は行っておりません。（個別のパーツ単価の合計と完成品の価格は異なる場合があります）

- ・No.1 ①Palm Side Cover Unit (No.2 ~ 10)
- ・No.11 ②Spool Assembly (1 BB) (No.12~No.13)
- ・No.56 ③G/Side Cover AssemblyとNo.57 One Way Clutchは、圧入工程が有るため原則セット販売となります。
- ・No.66 ④Tension Knob Assembly (No.67~No.71)
- ・No.102 ⑤Handle Assemblyの構成部品(No.103~No.108)は、No.108 Handle Knob Cap 以外の個別販売ができません。

ワッシャーは調整のため図示と異なる数量となる場合があります。
 ※製造時期によりKeyNo. が変わっている場合がありますので、
 パーツ在庫ならびに価格確認の際にはKeyNo. とパーツ名を両方ご指示ください。
 ※価格は、税別単価になります。（ワッシャー・スクリューなどは、複数必要な場合があります）



KEY NO	部品名	税別価格	KEY NO	部品名	税別価格	KEY NO	部品名	税別価格
1	①Palm Side Cover Unit	¥3,500	41	Screw	¥100	81	Drive Gear	¥2,000
2	Palm Side Cover	①¥1,800	42	Spring	¥150	82	Drag Disc-A	¥400
3	Coil Spring	①¥100	43	Clutch Cam	¥300	83	Drag D Washer	¥200
4	Pin	①¥100	44	Spring	¥150	84	Washer-A	¥200
5	Lock Lever	①¥300	45	Kick Lever	¥300	85	Drag Disc-A	¥200
6	Spool Cover Assembly	①¥500	46	Clutch Link	¥300	86	Click Spring	¥350
7	Tap Screw	①¥100	47	Tap Screw	¥100	87	Washer	¥100
8	Washer	①¥100	48	Screw	¥100	88	O-Ring	¥100
9	Ball Bearing	①¥450	49	Clutch Cam Plate	¥300	89	Washer-D	¥200
10	Ring	①¥100	50	Screw	¥100	90	Sleeve	¥500
11	②Spool Assembly (1 BB)	¥4,000	51	Clutch	¥200	91	Washer	¥100
12	Screw	②¥100	52	Pinion	¥1,000	92	Washer	¥100
13	Brake Holder Assembly(6 Shoe)	②¥1,500	53	Coil Spring	¥100	93	Spring Washer	¥100
14	Retainer	¥100	54	Ring	¥100	94	Spring Washer	¥100
15	Washer	¥100	55	Ball Bearing	¥450	95	Drag Nut	¥200
16	Bush	¥200	56	③G/Side Cover Assembly	¥3,000	96	Coil Spring	¥250
17	Bush	¥200	57	One Way Clutch	③¥1,000	97	Star Drag Assembly	¥1,000
18	Pipe	¥400	58	Screw	¥100	98	Coil Spring	¥100
19	Level Wind Assembly	¥850	59	Screw	¥100	99	Click Pin	¥100
20	Worm Shaft	¥1,000	60	Tap Screw	¥100	100	Click Plate	¥200
21	Bush	¥200	61	O-Ring	¥100	101	Adaptor	¥800
22	Washer	¥100	62	Coil Spring	¥100	102	⑤Handle Assembly	¥8,500
23	Worm Pinion	¥300	63	Click Pin	¥100	103	Handle Arm Assembly	⑤¥5,000
24	Retainer	¥100	64	Click Plate	¥100	104	Washer	⑤¥100
25	Level Wind Pin	¥300	65	Retainer	¥100	105	Handle Knob Assembly	⑤¥2,000
26	Washer	¥50	66	④Tension Knob Assembly	¥900	106	Washer	⑤¥100
27	Washer	¥50	67	Ring	④¥50	107	Screw	⑤¥100
28	Nut	¥200	68	Control Plate	④¥300	108	Handle Knob Cap	⑤¥380
29	Front Support	¥500	69	Tension Shaft	④¥250	109	Washer	¥100
30	Screw	¥100	70	Washer	④¥50	110	Nut	¥200
31	Frame	¥3,000	71	Tension Knob	④¥400	111	Retainer	¥300
32	Thumb Bar Assembly	¥500	72	Ball Bearing	¥450	112	Screw	¥100
33	Tap Screw	¥100	73	Retainer	¥100	113	Coil Spring	¥150
34	Retainer	¥100	74	Bearing Plate	¥250			
35	Coil Spring	¥100	75	Screw	¥100			
36	Line Holder	¥300	76	Screw	¥100			
37	Screw	¥100	77	Gear Metal	¥600			
38	Line Memory Knob	¥250	78	Gear	¥300			
39	Click Spring	¥150	79	Ratchet	¥300			
40	Kick Lever Plate	¥150	80	Washer	¥100			

【 部品販売時の注意点 】

以下のアッセンブリー（部分組立）部品の構成部品は、修理対象部品ならびに部品価格表記であり、原則として個別の部品販売は行っておりません。（個別のパーツ単価の合計と完成品の価格は異なる場合があります）

- ・No.1 ①Palm Side Cover Unit (No.2 ~ 10)
- ・No.11 ②Spool Assembly (1 BB) (No.12~No.13)
- ・No.56 ③G/Side Cover AssemblyとNo.57 One Way Clutchは、圧入工程が有るため原則セット販売となります。
- ・No.66 ④Tension Knob Assembly (No.67~No.71)
- ・No.102 ⑤Handle Assemblyの構成部品(No.103~No.108)は、No.108 Handle Knob Cap 以外の個別販売ができません。

ワッシャーは調整のため図示と異なる数量となる場合があります。
 ※製造時期によりKeyNo. が変わっている場合がありますので、
 パーツ在庫ならびに価格確認の際にはKeyNo. とパーツ名を両方ご指示ください。
 ※価格は、税別単価になります。（ワッシャー・スクリューなどは、複数必要な場合があります）